

# TRIFLUX<sup>®</sup> WITH PNEUMATIC ACTUATOR MIT PNEUMATIKANTRIEB



Atex   II 2 GD\*

\* Available on request

\* Auf Anfrage

DOUBLE ACTING / DOPPELTWIRKEND



art. D38AA2	L pattern F/F/F from 1/2" to 2" Kugel mit L-Bohrung F/F/F von 1/2" bis 2"
art. D36AA2	T pattern F/F/F from 1/2" to 2" Kugel mit T-Bohrung F/F/F von 1/2" bis 2"

SINGLE ACTING / EINFACHWIRKEND



art. S38AA2	L pattern F/F/F from 1/2" to 2" Kugel mit L-Bohrung F/F/F von 1/2" bis 2"
art. S36AA2	T pattern F/F/F from 1/2" to 2" Kugel mit T-Bohrung F/F/F von 1/2" bis 2"

### ACTUATOR FEATURES:

- ROTATION ANGLE: 90°.
- TEMPERATURE LIMITS: -20°C / +90°C.
- SUPPLY MAXIMUM PRESSURE: 10 bar (8 bar for DNA045).
- NOMINAL PRESSURE: 5.62 bar.
- SUPPLY FLUID: filtered compressed air.
- LUBRICATION: NBR compatible oil to be used.

For further information on the actuator technical features refer to the specific data sheet for actuator at the end of this catalogue (page 348/349).

### STANDARD VALVE FEATURES:

- TEMPERATURE LIMITS: for fluids -15°C / + 100°C (PTFE).
- MAXIMUM WORKING PRESSURE: for fluids 40 bar - 16 bar.
- THREADED END CONNECTIONS: F/F/F Rp UNI ISO 7/1 (UNI EN 10226).

For general applications and special executions, see the manual valve.

### ALLGEMEINE DATEN DES STELLANTRIEBS:

- DREHWINKEL: 90°.
- TEMPERATURBEREICH: -20°C / +90°C.
- MAXIMALER FÖRDERDRUCK: 10 bar (8 bar für DNA045).
- NENNDRUCK: 5.62 bar.
- BETRIEBSMEDIUM: Druckluft, gefiltert.
- SCHMIERUNG: NBR-kompatibles Öl verwenden.

Für weitere Infos über die technischen Eigenschaften des Stellantriebs siehe diesbezügliche technische Beschreibung am Ende des Katalogs (S. 348/349).

### ALLGEMEINE DATEN DER STANDARDABSPERRKLAPPE:

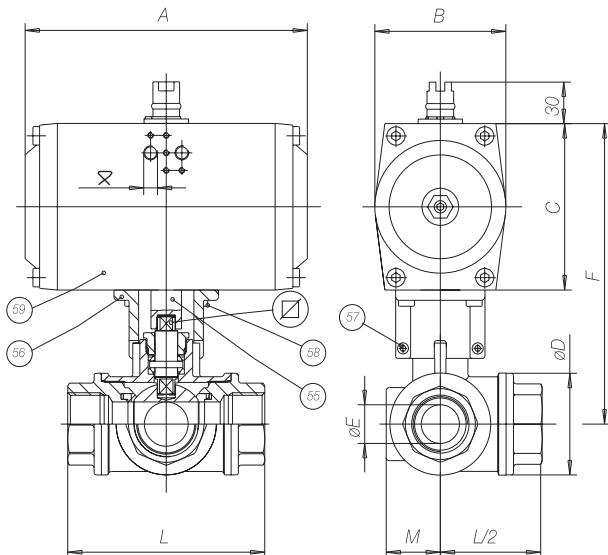
- TEMPERATURBEREICH: für Flüssigkeiten von -15°C / +100°C (PTFE).
- MAX. BETRIEBSDRUCK: für Flüssigkeiten 40 bar - 16 bar.
- GEWINDEANSCHLÜSSE: F/F/F Rp UNI ISO 7/1 (UNI EN 10226).

Für allgemeine Eigenschaften sowie Sonderausführungen siehe Handventil.

DOUBLE ACTING / DOPPELTWIRKEND												
SIZE	☒	WEIGHT g.	A	B	C	D	E	F	L	M	ACTUATOR	KIT
1/2"	7	1170	116	70	68	38	13	147.5	80	21	DNA045AZ00	KABB0003
3/4"	10	1974	133	78	74	48	18	161	96	26	DGA052AX00	KABB0105
1"	10	3192	137	89	88	58	23	189.5	113	31	DGA063AX00	KABB0006
1 1/4"	14	4540	161	102	100	67	29	213	130	34	DGA075AX00	KABB0107
1 1/2"	14	6510	180	108	108	78	35	227.5	147	40	DGA083AX00	KABB0108
2"	17	9566	209	120	117	95	44	249.5	169	47	DGA092AX00	KABB0009

SINGLE ACTING / EINFACHWIRKEND												
SIZE	☒	WEIGHT g.	A	B	C	D	E	F	L	M	ACTUATOR	KIT
1/2"	7	1565	133	78	74	38	13	153.5	80	21	SGA0524X00	KABB0203
3/4"	10	2580	137	89	88	48	18	193	96	26	SGA0634X00	KABB0105
1"	10	4490	180	108	108	58	23	211.5	113	31	SGA0834X00	KABB0106
1 1/4"	14	6240	209	120	117	67	29	235	130	34	SGA0924X00	KABB0107
1 1/2"	14	9200	209	120	117	78	35	262.5	147	40	SGA0924X00	KABB0108
2"	17	13460	294	120	140	95	44	272.5	169	47	SNA1184X00	KABB0109

### SECTION / QUERSCHNITT



### LIST OF VALVE COMPONENTS AND MATERIALS / TEILE- UND WERKSTOFFLISTE DES VENTILS

55	ACTUATOR PIN / WELLE FÜR STELLANTRIEB	1	C.S. ZINC.
56	BRACKET / BRÜCKE	1	AL. EPOXY
57	BRACKET/VALVE SCREW / SCHRAUBE BRÜCKE/VENTIL	2	8.8 ZINC.
58	BRACKET/ACTUATOR SCREW / SCHRAUBE BRÜCKE/STELLANTRIEB	4	8.8 ZINC.
59	ACTUATOR / STELLANTRIEB	1	AL. ANODIZED

☒ 063÷092=1/8" G  
110÷190=1/4" G